

К НАМ ПРИХОДИТ НОВЫЙ ГОД

Ноты с сайта www.notarhiv.ru

Слова З. Петровой

Музыка В. Герчик

Оживленно

нар

mp

mf

1. Хо-ро-шо, что каж-дый год

mf

к нам при-хо-дит Но-вый год, за-жи-га-ет

на-шу ел-ку и за-во-дит хо-ро-вод.

Пляска

Пiano introduction for the song 'Пляска'. It consists of two staves of music. The right hand features a melodic line with eighth and sixteenth notes, while the left hand provides a rhythmic accompaniment with chords and single notes. The key signature has two flats (B-flat and E-flat), and the time signature is 3/4.

First system of the song with lyrics. The vocal line is on a single staff, and the piano accompaniment is on two staves. The lyrics are: "Ес-ли тан-ца бу-дет ма-ло, есть у тан-ца".

Second system of the song with lyrics. The vocal line is on a single staff, and the piano accompaniment is on two staves. The lyrics are: "по-во-рот: мы стан-цу-ем все сна-ча-ла,".

Third system of the song with lyrics. The vocal line is on a single staff, and the piano accompaniment is on two staves. The lyrics are: "а по-том-на о-бо-рот!". The word "Пляска живет" is written above the piano accompaniment in the second measure of this system.

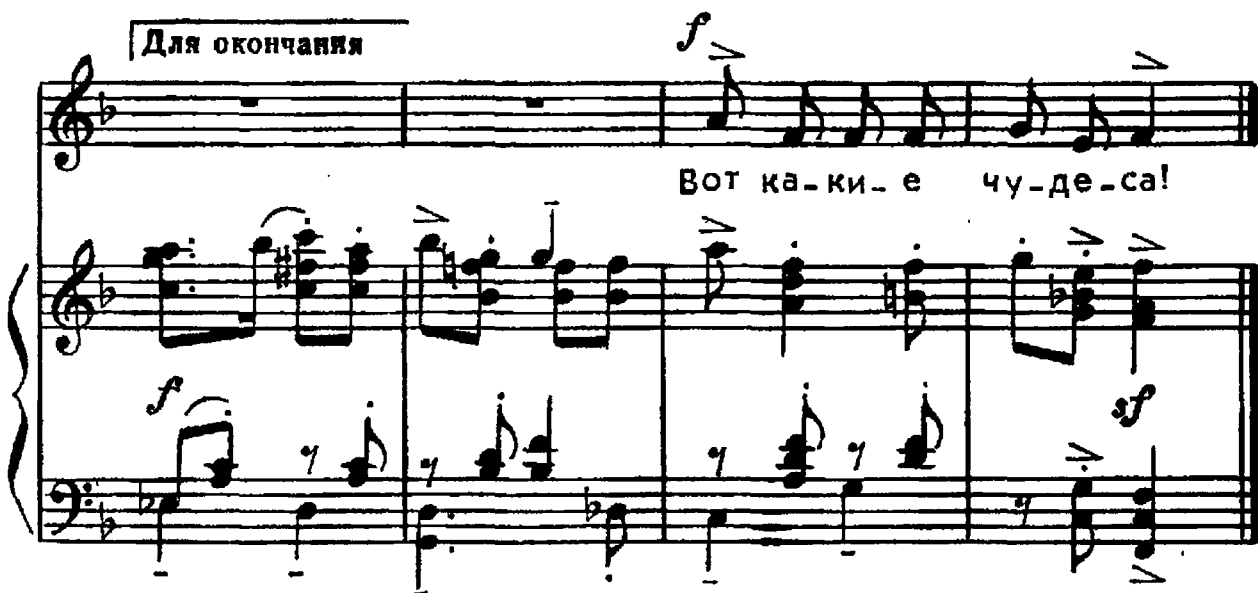


чуть замедляя

ускоряя



Для окончания



Вот ка-ки-е чу-де-са!

1. Хорошо, что каждый год
К нам приходит Новый год,
Зажигает нашу елку
И заводит хоровод.

Припев: Если танца будет мало,
Есть у танца поворот:
Мы станцуем все сначала,
А потом — наоборот!

2. Ну-ка, шире, шире круг,
Выходи смелее, друг!
Веселей в ладоши хлопай,
Не жалея сегодня рук.

Припев.

3. Мы под елочкой плясать
Можем целых три часа
И нисколько не устанем —
Вот какие чудеса!

Припев.