

a tempo *rit.* *a tempo* *ppp*

- ма - лась к плачу... знаю, где по - те - ря - ла, а ис -

p *mp* *rit.* *pp*

- кать не хо - чу.

Мире Александровне Мендельсон
ЗАБУДУ ЛИ ТЕБЯ?..

Слова М. МЕНДЕЛЬСОН

Соч. 72, № 1

Н. МЯСКОВСКИЙ
(1881—1950)

Ноты с сайта www.notarhiv.ru

Molto sostenuto

За - бу - ду ли те - бя? От - вет ты хо - чешь знать. За -

нар *p*

Poco animando

- бу - дет ли сен - тябрь ба - грец в ли ству ро - нять? За - бу - дет ли в ле - су сви -

- реп - ство - вать ме - тель и бе - лый ка - пю - шон за -

The first system consists of a vocal line on a single staff and a piano accompaniment on two staves. The vocal line has a melodic contour with some rests. The piano accompaniment features a rhythmic pattern of eighth and sixteenth notes, with some chords and a bass line.

Poco largamente

- ки - ды - вать на ель? За - бу - дет ли по -

The second system continues the musical piece. The tempo marking "Poco largamente" is placed above the vocal line. The piano accompaniment includes a dynamic marking of *mf* (mezzo-forte).

- ток ве - сен - них воль - ных вод со - рвать сво - ей гру -

The third system continues the musical piece. The piano accompaniment includes dynamic markings of *f* (forte) and *mf* (mezzo-forte).

rit.

- ди тя - же - лый зим - ний лёд?

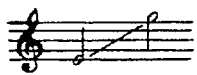
The fourth system concludes the musical piece. The tempo marking "rit." (ritardando) is placed above the vocal line. The piano accompaniment includes dynamic markings of *mp* (mezzo-piano) and *p* (piano).

Темпо 1

Музыкальный фрагмент с вокальной линией и фортепиано. Вокальная линия: За - бу - дет ли ап - рель при - ти за мар - том вслед? Фортепиано: аккомпанемент с триолями и связками.

Музыкальный фрагмент с вокальной линией и фортепиано. Вокальная линия: Ты спраши - вал ме - ня: — за - бу - ду и - ли нет? Фортепиано: аккомпанемент с триолями и связками. Надпись *rit.* над вокальной линией.

КАК ПАРУС, ЧТО МЕЛЬКНЕТ ПОРОЮ...



Слова М. МЕНДЕЛЬСОН

Н. МЯСКОВСКИЙ
Соч. 72, № 2

Lento

Музыкальный фрагмент с вокальной линией и фортепиано. Вокальная линия: Как па - рус, что мельк - нет по - ро - ю над веч - ной. Фортепиано: аккомпанемент с триолями. Надпись *P legato* под фортепиано.

Музыкальный фрагмент с вокальной линией и фортепиано. Вокальная линия: гла - дью си - них вод, ка - за - лось, сча - стье сто - ро -. Фортепиано: аккомпанемент с триолями.