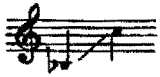


# ДУДОЧКА

Литовская народная песня

Обработка В. Флорова  
(1895—1963)

Перевод Л. Некрасовой



*Allegretto*

Е - дин - ствен - ну - ю пес - ню, от

сча - стья за - ми - ра - я, на ду - доч - ке за - вет - ной на раз - ный пад и -

*Più mosso*

- гра - ю. Ду - ду - ду - ду, ду - ду - ду! Сду - доч - кой не про - па - ду!

Ду - ду - ду - ду, ду - да - да! По - лю - бил - так на - все - гда!

Allegretto

*p*

Е - дин - ствен - на - я ра - дость - у -  
Е - дин - ствен - ной на - гра - ды за

*p* *simile*

- ви - деть - ся с то - бо - ю, и ду - доч - ка взы - ва - ет к те -  
пе - сен - ку вот э - ту жду - лас - ко - во - го взгля - да и

1.

- бе мо - ей моль - бо - ю. Ду - ду - ду - ду, ду - ду - ду,  
доб - ро - го от - ве - та.

*p*

с ду - доч - кой не про - па - ду! Ду - ду - ду - ду, ду - ду - да!

По-лю-бил-так на-все-гда! Ду-ду-ду-ду, ду-ду-ду, с ду-доч-кой ме

2.

*p*

Detailed description: This system contains the first two measures of the piece. The vocal line is in a treble clef with a key signature of two flats and a 4/4 time signature. The piano accompaniment is in a grand staff (treble and bass clefs). A first ending bracket labeled '2.' spans the final two measures of the system. A piano dynamic marking 'p' is placed below the piano part in the second measure.

про-па-ду! Ду-ду-ду-ду, ду-да-да! По-лю-бил-так на-все-гда!

*Meno mosso* *a tempo*

Detailed description: This system contains the next two measures. The tempo markings 'Meno mosso' and 'a tempo' are positioned above the vocal line. The vocal line continues with the lyrics 'про-па-ду! Ду-ду-ду-ду, ду-да-да! По-лю-бил-так на-все-гда!'. The piano accompaniment continues with chords and melodic fragments. A repeat sign is visible at the end of the system.